



# MobileMapper® 20



Capacidades ampliadas para cualquier aplicación SIG



FACIL  
ASEQUIBLE  
PRECISO

COMPLETO



# MobileMapper 20

## MobileMapper 20

Los sistemas de información geográfica y los servicios basados en la ubicación ya se utilizan en una amplia gama de aplicaciones y organizaciones. La creciente necesidad de geolocalización está impulsando de forma natural la demanda de soluciones de recopilación de datos eficientes y accesibles. Spectra Precision se sitúa a la vanguardia de esta democratización de los GNSS al facilitar el acceso a la cartografía profesional. Con MobileMapper 20, Spectra Precision permite desplegar de forma masiva un receptor SIG de precisión profesional para cualquier equipo de trabajo de campo.

Potente y completo, MobileMapper 20 constituye la herramienta ideal para realizar un gran número de aplicaciones de posicionamiento.

Con MobileMapper 20, las empresas mejorarán la calidad de sus datos georreferenciados y su productividad, lo que reducirá costes operativos.

### Asegure su trabajo de campo

- Una amplia gama de capacidades en un diseño ligero y compacto
- Varios días de autonomía
- Robusto y fiable

### El producto está listo para usar nada más sacarlo de la caja

- Solución cartográfica completa y lista para usar sobre el terreno y en la oficina
- Windows® Embedded Handheld 6.5 fácil de usar
- Software fácil de usar con el que podrá comenzar a trabajar rápidamente gracias a su corta curva de aprendizaje

### Ideal para el mantenimiento de datos o la inspección

- Registre sus activos en tiempo real con precisión de 1 a 2 metros
- Conecte sus equipos sobre el terreno y en las oficinas para disfrutar de la máxima productividad
- Logre una precisión inferior al metro gracias al posprocesado

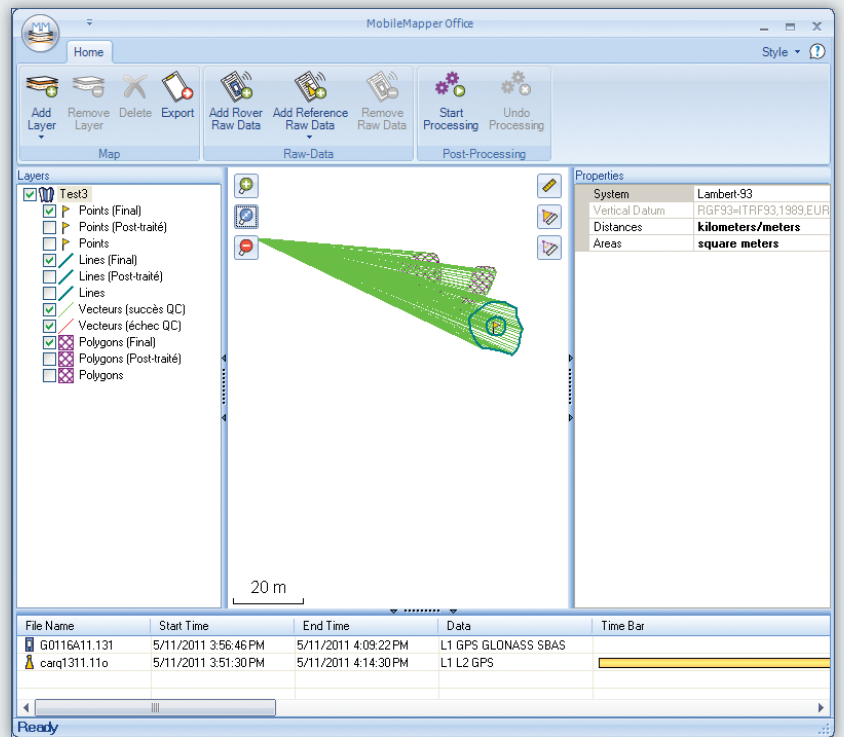
# Software MobileMapper Field y Office

## Una solución completa

El paquete de software MobileMapper de Spectra Precision incluye todas las funciones SIG que los profesionales realmente necesitan sin la presencia molesta de funciones complicadas y poco utilizadas.

MobileMapper Field para receptores MobileMapper es la solución perfecta para la recopilación de datos SIG, gestión de activos, mediciones de área, creación de mapas y actualizaciones. El software resulta muy intuitivo y fácil de usar, por lo que apenas necesita formación. También ofrece una interfaz directa con sensores externos para poder disfrutar de una solución completa sobre el terreno.

La herramienta MobileMapper Office de Spectra Precision puede utilizarse para realizar un posprocesado aparte de los datos GPS brutos que se hayan recopilado con el software MobileMapper. Por medio de una conexión a Internet, MobileMapper Office puede encontrar y descargar automáticamente los archivos de datos de base correspondientes a sus datos SIG, calculando a continuación las posición corregidas de forma automática.



## Adapte MobileMapper 20 a sus aplicaciones

Con Windows Embedded Handheld 6.5 puede cargar cualquier software o utilidad necesaria en su MobileMapper 6,5, todo lo que necesite para su próximo proyecto. Puede recopilar puntos y mapas SIG/GPS mediante la aplicación SIG que desee, ya sea un software de terceros, como ESRI® ArcPad® o una aplicación específica de Spectra Precision.



# Especificaciones técnicas de MobileMapper 20\*

## Especificaciones GNSS

- Antena interna: 20 canales
  - GPS L1 C/A
  - SBAS: WAAS/EGNOS/MSAS/GAGAN
- Conector de la antena externa
- Salida NMEA

## Especificaciones de precisión (RMS horizontal)<sup>1</sup>

- SBAS Tiempo real: < 2 m típico
- Posprocesado: < 50 cm típico

## Procesador

- ARM9™
- Posprocesado: < 50 cm típico

## Sistema operativo

- Microsoft® Windows Embedded Handheld 6.5
- Idiomas disponibles: alemán, chino simplificado, coreano, español, francés, inglés, italiano, japonés y portugués
- El paquete de software incluye:
  - Internet Explorer®
  - Office Mobile
  - ActiveSync®
  - Transcriptor (reconocimiento de escritura)

## Comunicaciones

### Celular

- Antena GSM/GPRS/HSPA (3.5G) integrada

### Versiones de módulo

- P/N 802168-00: 3,5 G: 900/2.100 MHz; 2 G: 850/900 /1.800 MHz
- P/N 802168-10: 3,5 G: 850/900 MHz; 2 G: 850/900/1.800/1.900 MHz

### Bluetooth

- Bluetooth 2.1 con EDR

### Wi-Fi

- Integrada

### Interfaz

- USB

## Características físicas

### Tamaño

- 169 x 88 x 25 mm

### Peso

- 380 g con batería (310 g sin batería)

## Interfaz de usuario

### Teclado

- Navegación de cuatro direcciones, menú, teclas contextuales
- Teclado iluminado con pantalla táctil
- Teclado virtual

### Pantalla

- Pantalla táctil TFT VGA a color de alta resolución, antirreflectante y con retroiluminación por LED.
- Dimensiones: 3,5"
- Colores: 262.000

## Memoria

- SDRAM de 256 MB
- Almacenamiento: 512 MB NAND Flash (no volátil)
- Tarjeta de memoria MicroSDHC™ (hasta 32 GB, se recomienda usar las marcas SanDisk® o Kingston®)

## Características ambientales

- Temperatura de funcionamiento: De -10 °C a +60 °C
- Temperatura de almacenamiento: De -30 a +70 °C sin batería
- Humedad: 95% sin condensación
- Resistente al agua: IP54
- Caída libre: 1,2 m sobre hormigón

## Características de alimentación

- Duración de la batería: > 20 h a 20 °C con el GPS activado<sup>2</sup>
- Tiempo de carga: 4 horas
- Batería extraíble

## Multimedia y sensores

- Cámara de 5 MPx
- Brújula electrónica
- Sensor-G
- Altavoz
- Micrófono

## Opciones del programa

- Software Spectra Precision MobileMapper Field y Office Brújula electrónica
- Posprocesado
- Paquete de software ESRI® ArcPad® (sólo EE.UU.)

## Accesorios estándar

- Lápiz
- Correa de mano
- Cargador de CA
- Cable USB

## Accesorios opcionales

- Antena GPS magnética externa
- Soporte para poste

<sup>1</sup> 1Precisión portátil alcanzada en buenas condiciones (a cielo abierto) con PDOP <3 y más de siete satélites a la vista.

<sup>2</sup> GPS activado, con las conexiones Bluetooth y WiFi desactivadas, retroiluminación usada el 20% del tiempo al ajuste mínimo.

\* Incluyendo las opciones disponibles.

## Información de contacto:

### AMÉRICA

Spectra Precision Division  
10368 Westmoor Drive  
Westminster, CO 80021, USA  
+1-720-587-4700 Teléfono  
888-477-7516  
(Número gratuito de E.E.U.U.)

### EUROPA, ORIENTE MEDIO Y ÁFRICA

Spectra Precision Division  
Rue Thomas Edison  
ZAC de la Fleuriaye  
44474 Carquefou (Nantes), France  
+33 (0)2 28 09 38 00 Teléfono

### ASIA Y PACÍFICO

Spectra Precision Division  
80 Marine Parade Road  
#22-06, Parkway Parade  
Singapore 449269  
+65-6348-2212 Teléfono



[www.spectraprecision.com](http://www.spectraprecision.com)

©2014 Trimble Navigation Limited. Todos los derechos reservados. Spectra Precision es una división de Trimble Navigation Limited. Spectra Precision y el logotipo de Spectra Precision son marcas comerciales de Trimble Navigation Limited o sus subsidiarios. Todas las otras marcas son propiedad de sus respectivos titulares.

ESCANEE ESTE  
CÓDIGO SI DESEA  
OBTENER MÁS  
INFORMACIÓN

